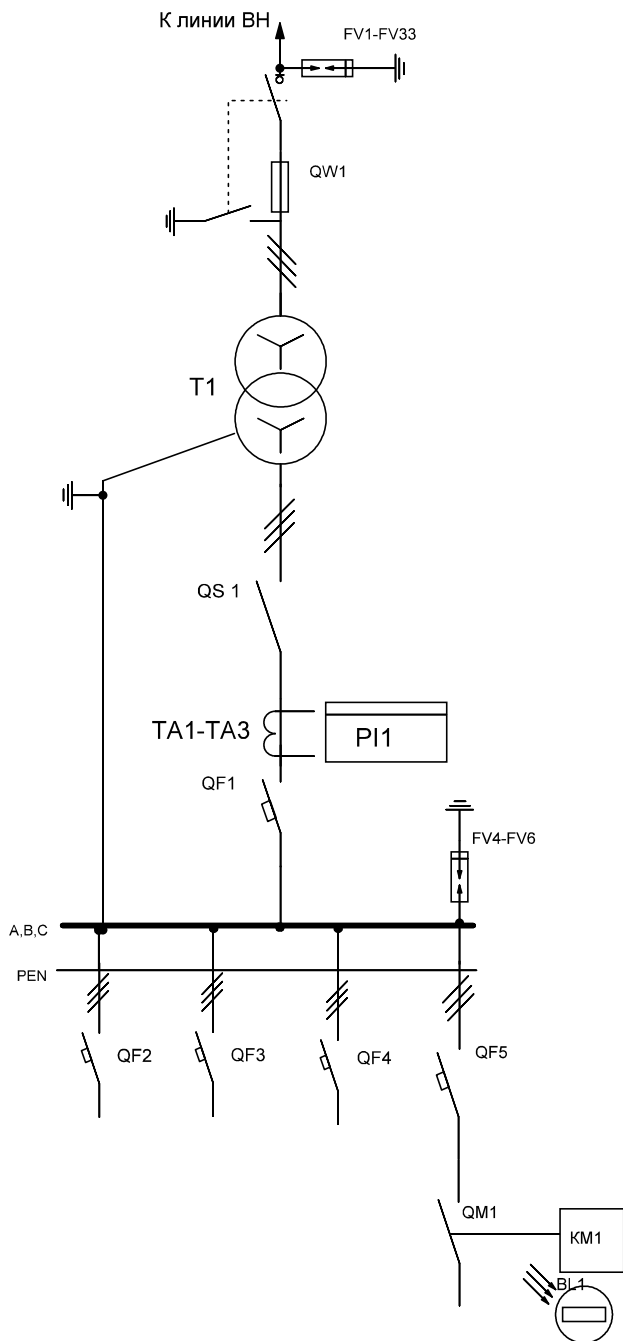


Подстанция трансформаторная тупиковая КТПНТ 100/10/0,4 В/В(К)

№ заказа
 Мощность КТП, кВА 100
 Ввод по ВН воздушный
 НН воздушный/кабельный
 Ток термической стойкости, кА 20

| Обознач. | Наименование | Тип | Кол-во | Техн.характ. |
|----------|-------------------------|-----------------|--------|---------------------|
| QW1 | Выключ. нагрузки | ВНАПз 10/630 У3 | 1 | с приводом |
| FU1-FU3 | Предохранитель | ПКТ-10 | 3 | Ипл.вст.-16 А |
| FV1-FV3 | Разрядник | РВО-10 | 3 | 10 кВ |
| T1 | Трансформатор силовой | ТМГ-100/10/0,4 | 1 | 100 кВа, У/Ун-0 |
| PI 1 | Счетчик актив. э/энерг. | Меркурий 230 | 1 | 3*230/400 |
| TA1-TA3 | Трансформатор тока | Т-0,66 | 3 | 150/5 0,5S |
| QS 1 | Разъединитель | БР 32-35 А30220 | 1 | 250 А |
| QF1 | Выключатель автоматич. | ВА 57-35 340010 | 1 | 250 А |
| QF2- QF4 | Выключатель автоматич. | ВА 57Ф35 340010 | 3 | 80,63,80А |
| QF5 | Выключатель автоматич. | ВА47-29 С16 | 1 | 16А 3Р |
| KM1 | Пускатель | КМ63(DIN) | 1 | 4Р 40А |
| KV1 | Фотореле | ФРЛ-1(DIN) | 1 | С выносным датчиком |
| FV4-FV6 | Огранич. перенапряжения | ОПН-0,38 | 3 | 0,38 кВ |



1. Цвет корпуса КТП-RAL7040 (серый)
2. Замки на дверях ригельного типа.
3. Ограждение трансформатора - деревянный брус выкрашенный в красный цвет.
4. Допускается вертикальное расположение автоматических выключателей панели отходящих линий.
5. Материал корпуса КТП - сталь листовая 1,5(2) мм.
6. В комплект подстанции входит алюминиевая шина в количестве необходимом для ошиновки трансформатора.
7. КТП транспортируется без трансформатора.
8. Трансформатор Т1 в комплект поставки не входит, заказывается отдельно.